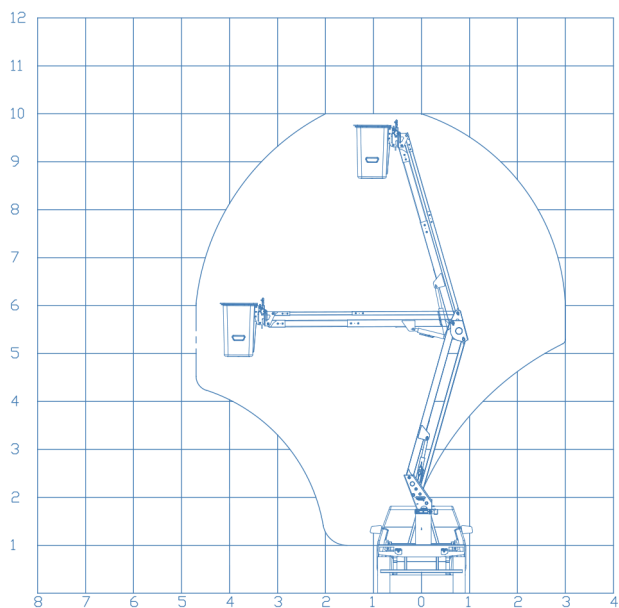




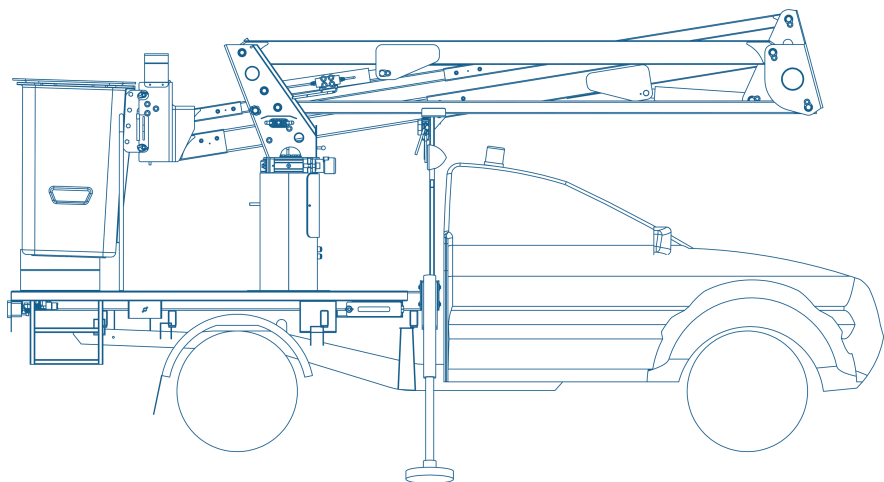




### TABELA DE TRABALHO



-  **ROTAÇÃO DA CESTA**  
0°
-  **ESTABILIZADORES**  
2 x A
-  **ALTURA MÁX**  
10,0 m
-  **ALTURA DA CESTA**  
8,5 m
-  **ALCANCE LATERAL**  
4,8 m
-  **CAPACIDADE DE CARGA**  
136 kg
-  **DIMENSÃO DA CESTA**  
0,7 x 0,7 x 1,1 m
-  **CONTROLE HIDRÁULICO**
-  **ROTAÇÃO DA TORRE**  
360°
-  **P.B.T.**  
3.000 kg



## A PLATAFORMA ÚNICA E INOVADORA

### EQUIPAMENTO DE SÉRIE

#### Descrição do Produto

Apresentamos a proposta da Plataforma aérea articulada **SOCAGE forSte 10Ai**, fixada ao chassi de veículos com tração 4x4 cabine simples ou dupla. Estrutura em aço de alta qualidade. Acima do sobre chassi encontra-se a base que sustenta a estrutura.

**Grupo barras pantógrafo simples:** O grupo permite a redução da largura da instalação, uma distribuição de cargas estabilizadoras permite superar obstáculos intermédios entre o equipamento e a área de trabalho. As duas barras articuladas são os elementos de conexão entre a torre rotativa e a lança telescópica principal.

**Lança Operacional:** Lança em execução tubular, com área de trabalho de -5° até +75° com base na horizontal. Todos os tubos hidráulicos estão situados dentro da lança, portanto, não existem elementos externos que podem se danificar por causa de impactos ou colisões contra obstáculos durante as várias fases de trabalho.

**Nivelamento do Cesto:** Sistema com barra mecânica de nivelamento, acionada junto à lança articulada da plataforma

**Barra de Nivelamento:** Sistema de nivelamento do cesto sem utilização de correntes, reduzindo consideravelmente o volume e o custo com manutenções.

**Acesso ao Cesto:** Posicionamento do cesto fabricado para a facilidade no acesso e eventuais resgates.

#### Características Técnicas:

- Cesta de fibra de vidro
- Comandos hidráulicos
- 2 Palotas estabilizadoras
- **Isolação classe "C" 46kV**
- Kit polia eletromagnético (Importado)
- Pressão de trabalho em 160 BAR
- Saída ferramenta hidráulica opcional

#### Dispositivos de Segurança

- Botões de parada de emergência
- Bomba manual para descida de emergência
- Comandos
- Válvulas de bloqueio flangeadas em todos os cilindros
- Válvulas de pressão máxima sobre sistema hidráulico
- **Proteções térmicas sobre o sistema elétrico**
- Ganchos para cintos de segurança no cesto
- Comandos a distância, do cesto, do acionamento ou parada do motor e buzina do veículo.



A Socage do Brasil segue as normas regulamentadoras NR12 XII, ANSI A92.2-2015, ABNT NBR: 16092:2018

