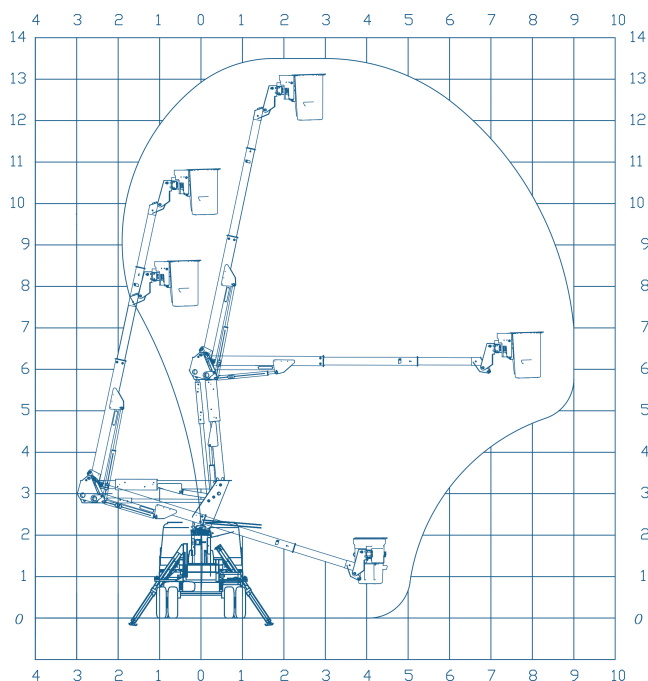




TABELA DE TRABALHO



ROTAÇÃO DA CESTA
90° + 90° (OPCIONAL)

ESTABILIZADORES
2 x A

ALTURA MÁX
13,5 m

ALTURA DA CESTA
12,0 m

ALCANCE LATERAL
8,50 m

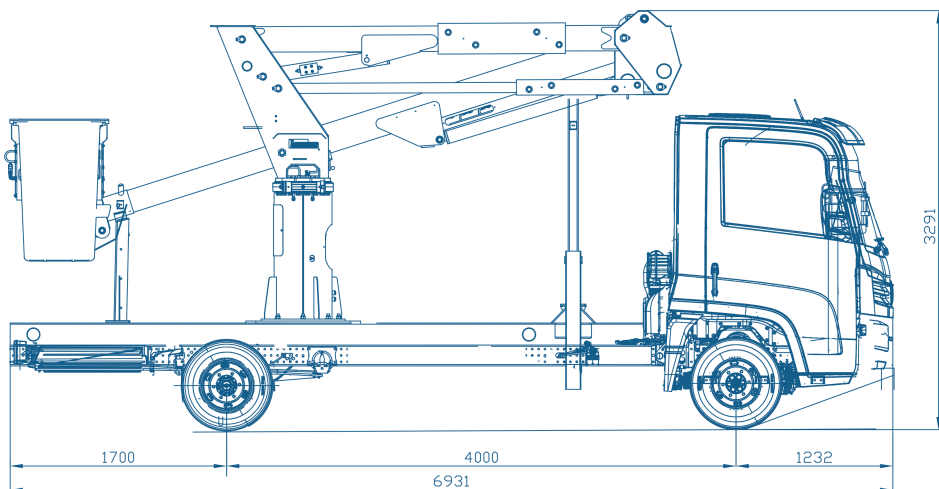
CAPACIDADE DE CARGA
2 x 136 kg

DIMENSÃO DA CESTA
0,7 x 0,7 x 1,1 m

CONTROLE HIDRÁULICO

ROTAÇÃO DA TORRE
360°

P.B.T.
5.000 kg



EQUIPAMENTO DE SÉRIE

Descrição do Produto

Apresentamos a Plataforma aérea articulada telescópica **SOCAGE forSte 13,5ATi**, para a instalação em veículos a partir de 5T de PBT. Com as seguintes características técnicas:
Torre Porta Braços: Produzida em chapa de aço de alta qualidade é composta por um corpo principal dobrado e por reforços eletro soldados. A rotação é dada por um conjunto base de tecnologia europeia com motor hidráulico e giro infinito.

Grupo Barras Pantógrafo Simples: O sistema pantógrafo permite a redução da largura da instalação.

Lança Operacional: Lança telescópica em execução tubular, com área de trabalho de -11° até +85° com base na horizontal

Nivelamento Hidráulico: Sistema de nivelamento do cesto mediante dois cilindros hidráulicos, sistema escravo mestre com comando de correção no cesto e na torre.

Comandos: Cesto com 2 distribuidores hidráulicos para movimentação do equipamento, uma válvula hidráulica de emergência e um comando ferramenta com dupla regulagem de pressão, 175BAR na máquina e 140BAR na ferramenta. Torre com distribuidor 5 vias e comando desviador/emergência.

Painel de Controle: Sistema via rádio para partida e parada, aceleração e desaceleração.

Características Técnicas:

- Cesta de fibra de vidro
- Cesto bípосто (Opcional)
- Estabilizadores anteriores 2 X A
- Rotação da torre em 360°
- Torre com distribuidor 5 vias
- Isolamento classe "C" 46kV

Dispositivos de Segurança

- Botões de parada de emergência
- Bomba manual para descida de emergência
- Válvulas de bloqueio flangeadas em todos os cilindros
- Válvulas de pressão máxima sobre sistema hidráulico
- Proteções térmicas sobre o sistema elétrico
- Ganchos para cintos de segurança no cesto
- Comandos à distância no cesto do comando liga/desliga e acelera/desacelera do veículo



A Socage do Brasil segue as normas regulamentadoras NR12 XII, ANSI A92.2-2015, ABNT NBR: 16092:2018

