



PLATAFORMA AEREA ARTICULADA ISOLADA **46 kV**

13,5ATDi

Com mais de 30 anos no mercado oferecendo qualidade e inovação a Socage segue na fabricação de plataformas elevatórias, com esta nova linha de produtos isolados, vai atender a demanda de clientes do setor elétrico. O 10 Ai é uma plataforma com cesto para apenas uma pessoa, os braços são articulados com acionamento hidráulico, rotação contínua infinita e com a classificação de isolamento para a tensão de Classe C (46 kV).

Adequado para trabalhos de manutenção em redes de distribuição de energia, manutenção de linha viva, emergência, poda de árvores, iluminação pública e outras aplicações.

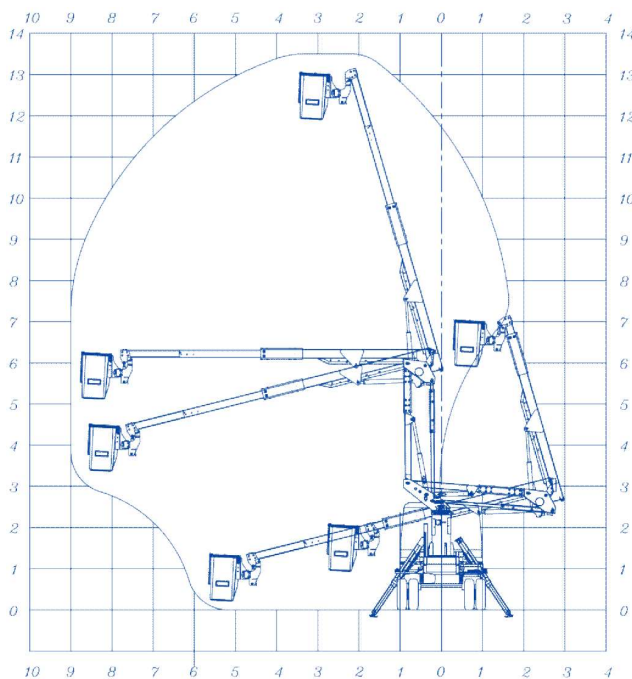
O equipamento é projetado, fabricado e testado de acordo com os padrões ANSI e NBR.





A PLATAFORMA ÚNICA E INOVADORA

TABELA DE TRABALHO



- ROTAÇÃO DA CESTA**
90° + 90° (OPCIONAL)
- ESTABILIZADORES**
2 x A
- ALTURA MÁX**
13,5 m
- ALTURA DA CESTA**
12,0 m
- ALCANCE LATERAL**
9 m
- CAPACIDADE DE CARGA**
2 x 136 kg
- DIMENSÃO DA CESTA**
0,7 x 0,7 x 1,1 m
- CONTROLE HIDRÁULICO**
- ROTAÇÃO DA TORRE**
360°
- P.B.T.**
5.000 kg

EQUIPAMENTO DE SÉRIE

Descrição do Produto

Apresentamos a Plataforma aérea articulada telescópica **SOCAGE forSte 13,5ATi**, para a instalação em veículos a partir de 5T de PBT. Com as seguintes características técnicas: **Torre Porta Braços:** Produzida em chapa de aço de alta qualidade é composta por um corpo principal dobrado e por reforços eletro soldados. A rotação é dada por um conjunto base de tecnologia europeia com motor hidráulico e giro infinito.

Grupo Barras Pantógrafo Simples: O sistema pantógrafo permite a redução da largura da instalação.

Lança Operacional: Lança telescópica em execução tubular, com área de trabalho de -11° até +85° com base na horizontal

Nivelamento Hidráulico: Sistema de nivelamento do cesto mediante dois cilindros hidráulicos, sistema escravo mestre com comando de correção no cesto e na torre.

Comandos: Cesto com 2 distribuidores hidráulicos para movimentação do equipamento, uma válvula hidráulica de emergência e um comando ferramenta com dupla regulagem de pressão, 175BAR na máquina e 140BAR na ferramenta. Torre com distribuidor 5 vias e comando desviador/emergência.

Painel de Controle: Sistema via rádio para partida e parada, aceleração e desaceleração.

Características Técnicas:

- Cesta de fibra de vidro
- Cesto bípосто (Opcional)
- Estabilizadores anteriores 2 X A
- Rotação da torre em 360°
- Torre com distribuidor 5 vias
- Isolamento classe "C" 46kV
- Dupla Isolação

Dispositivos de Segurança

- Botões de parada de emergência
- Bomba manual para descida de emergência
- Válvulas de bloqueio flangeadas em todos os cilindros
- Válvulas de pressão máxima sobre sistema hidráulico
- Proteções térmicas sobre o sistema elétrico
- Ganchos para cintos de segurança no cesto
- Comandos à distância no cesto do comando liga/desliga e acelerar/desacelerar do veículo

A Socage do Brasil segue as normas regulamentadoras NR12 XII, ANSI A92.2-2015, ABNT NBR: 16092:2018

