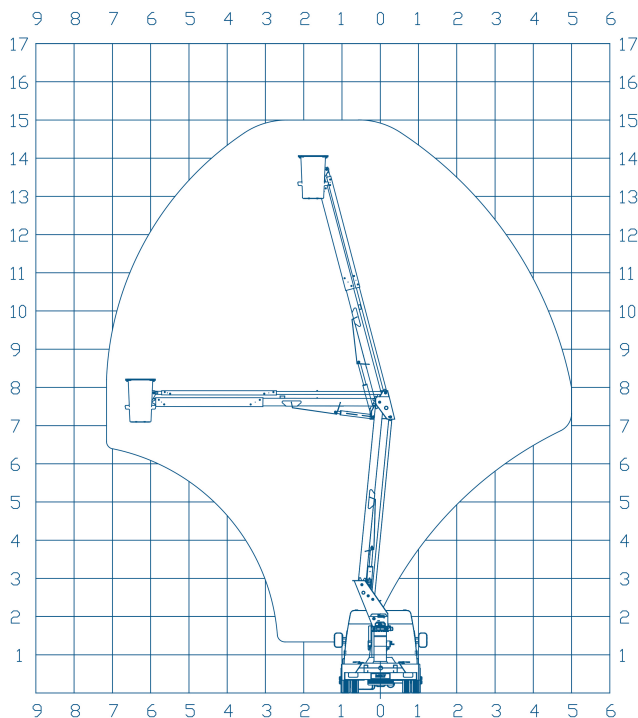




TABELA DE TRABALHO



ROTAÇÃO DA CESTA
90° + 90° (OPCIONAL)

ESTABILIZADORES
4 x A

ALTURA MÁX
15,0 m

ALTURA DA CESTA
13,5 m

ALCANCE LATERAL
7 m

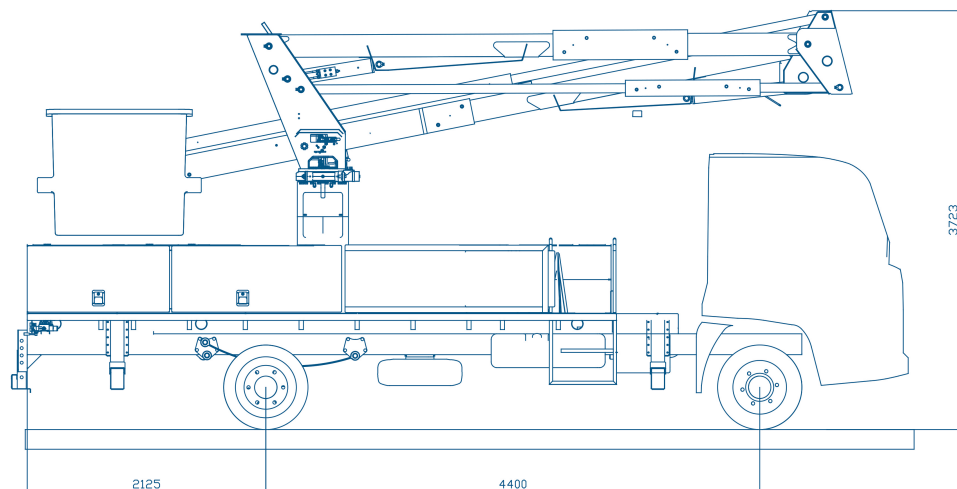
CAPACIDADE DE CARGA
2 x 136 kg

DIMENSÃO DA CESTA
0,7 x 0,7 x 1,1 m

CONTROLE HIDRÁULICO

ROTAÇÃO
360°

P.B.T.
6.000 kg



A PLATAFORMA ÚNICA E INOVADORA

EQUIPAMENTO DE SERIE

Descrição do Produto

Apresentamos a proposta da Plataforma aérea articulada isolada **SOCAGE forSte 15Ai**, com estrutura em aço de alta qualidade.

Grupo barras pantógrafo simples: O grupo permite a redução da largura da instalação, uma distribuição de cargas estabilizadoras permite superar obstáculos intermédios entre o equipamento e a área de trabalho. As duas barras articuladas são os elementos de conexão entre a torre rotativa e a lança telescópica principal.

Lança operacional: Lança em execução tubular, com área de trabalho de -7° até +75° com base na horizontal. Todos os tubos hidráulicos estão situados dentro da lança, portanto, não existem elementos externos que podem se danificar por causa de impactos ou colisões contra obstáculos durante as várias fases de trabalho.

Nivelamento cesto: Sistema com barra mecânica de nivelamento, acionada junto à lança articulada da plataforma.

Barra de Nivelamento: Sistema de nivelamento do cesto sem utilização de correntes, reduzindo consideravelmente o volume e o custo com manutenções.

Acesso ao Cesto: Posicionamento do cesto fabricado para a facilidade no acesso e eventuais resgates.

Características Técnicas:

- Cesta de fibra de vidro
- Comandos hidráulicos
- Estrutura em aço de alta qualidade
- Rotação da torre em 360°
- **Isolação classe "C" 46kV - "B" 69kV**

Dispositivos de Segurança

- Botões de parada de emergência
- Bomba manual para descida de emergência
- Comandos
- Válvulas de bloqueio flangeadas em todos os cilindros
- Válvulas de pressão máxima sobre sistema hidráulico
- **Proteções térmicas sobre o sistema elétrico**
- Ganchos para cintos de segurança no cesto
- Comandos a distância, do cesto, do acionamento ou parada do motor e buzina do veículo.



A Socage do Brasil segue as normas regulamentadoras NR12 XII, ANSI A92.2-2015, ABNT NBR: 16092 12/2018

