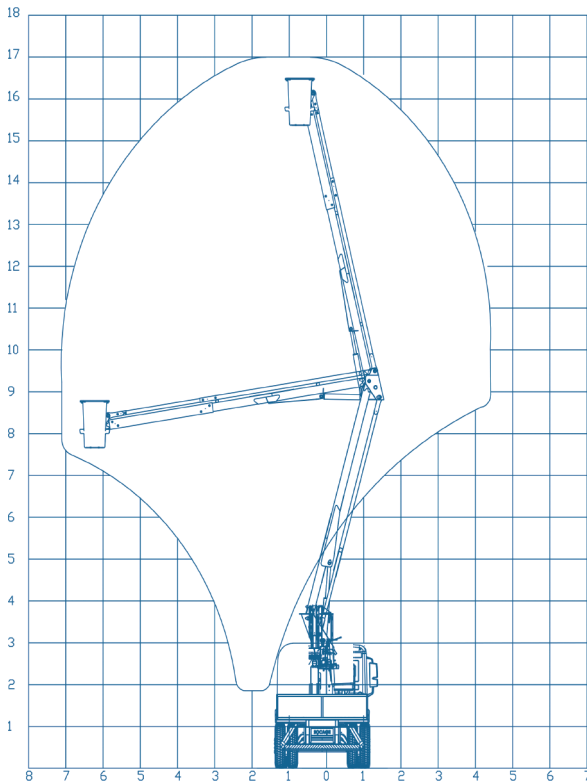
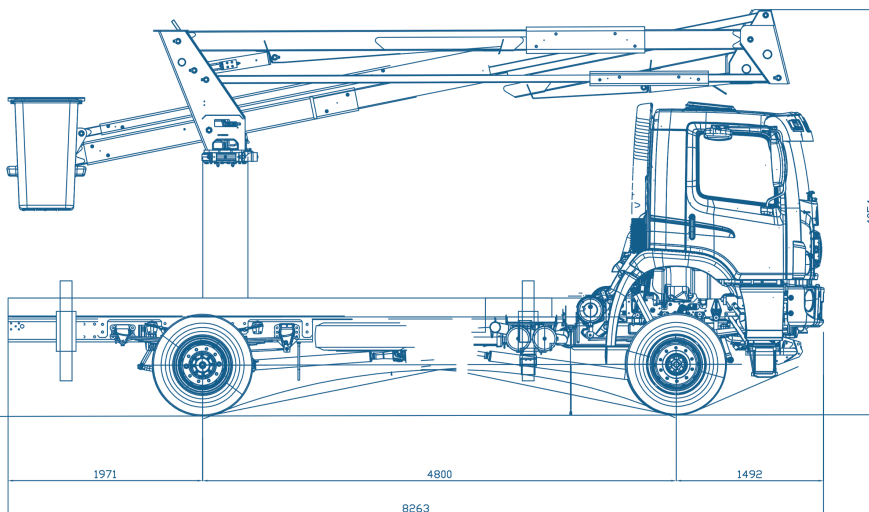




### AREA DE TRABAJO



- ROTACIÓN CESTA  
90° + 90° (OPCIONAL)
- ESTABILIZADORES  
4 X A
- ALTURA MÁX  
17,0 m
- ALTURA DE LA CESTA  
15,5 m
- ALCANCE LATERAL  
7,3 m
- CAPACIDAD  
2 x 136 kg
- TAMAÑO DE LA CESTA  
0,7 x 0,7 x 1,1 m
- CONTROL  
HIDRAULICO
- ROTACIÓN TORRE  
360°
- P.T.T.  
13.000 kg



## LA PLATAFORMA ÚNICA Y INNOVADORA

### EQUIPAMIENTO ESTANDAR

#### Descripción del Producto

Presentamos la plataforma aérea articulada **SOCAGE forSte 17Ai**, fabricada en acero de alta calidad, está formada por:

**Grupo de barras de pantógrafo simple:** El grupo permite la reducción del ancho de instalación y una distribución de cargas estabilizadoras que permite superar obstáculos intermedios entre el equipo y el área de trabajo. Las dos barras articuladas son los elementos de conexión entre la torre giratoria y el brazo telescópico principal.

**Brazo Principal:** Brazo principal en ejecución tubular, con área de trabajo de -7° a +75° en base a la horizontal. Todos los tubos hidráulicos están ubicados en el interior de la pluma, por lo que no existen elementos externos que puedan resultar dañados por impactos o colisiones contra obstáculos durante las distintas fases de trabajo.

**Sistema de nivelación:** sistema mediante barra de nivelación mecánica, activada junto con el brazo de la plataforma articulada

**Barra niveladora:** Sistema de nivelación de cestas sin el uso de cadenas, lo que reduce considerablemente el volumen y el costo de mantenimiento.

**Acceso a la canasta:** Pensado para facilitar el acceso y eventuales rescates, mediante un perno mecánico basculante.

#### Características Técnicas

- Canasta de fibra de vidrio
- Controles hidráulicos
- Patas estabilizadoras
- Aislamiento clase "C" 46kV - "B" 69kV

#### Dispositivos de Seguridad

- 2 válvulas de parada de emergencia
- Bomba manual de descenso de emergencia
- Válvulas de retención en todos los cilindros
- Válvulas de máxima presión en el sistema hidráulico
- Ganchos para cinturones de seguridad en la cesta
- Activación o parada del motor del vehículo por sistema remoto



Socage do Brasil sigue los estándares regulatorios NR12 XII, ANSI A92.2-2015, ABNT NBR: 16092 12/2018

