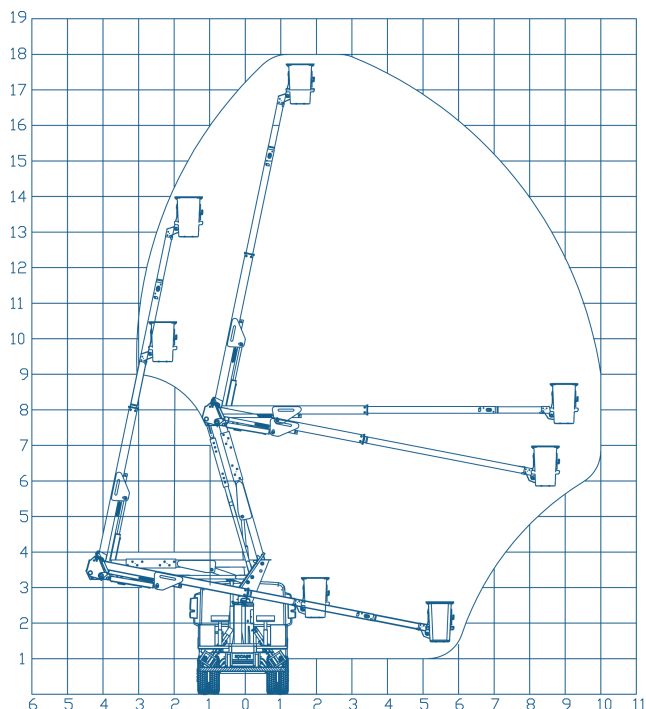




AREA DE TRABAJO



ROTACIÓN CESTA
90° + 90° (OPCIONAL)

ESTABILIZADORES
4 x A

ALTURA MÁX
18,0 m

ALTURA DE LA CESTA
16,5 m

ALCANCE LATERAL
10 m

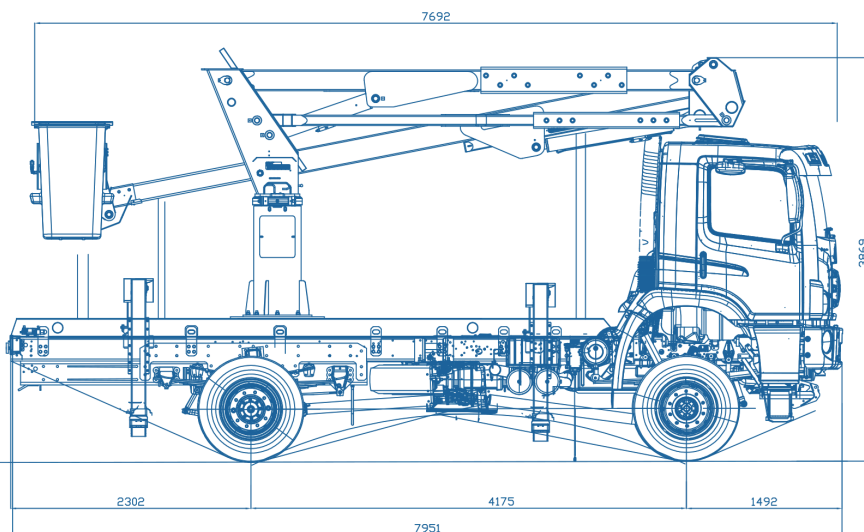
CAPACIDAD
2 x 136 kg

TAMAÑO DE LA CESTA
0,7 x 0,7 x 1,1 m

CONTROL
HIDRÁULICO

ROTACIÓN TORRE
360°

P.B.T.
13.000 kg



LA PLATAFORMA ÚNICA Y INNOVADORA

EQUIPAMIENTO ESTANDAR

[d] Descripción del Producto

Presentamos la plataforma aérea articulada **SOCAGE forSte IBATi**, para instalar sobre vehículos, esta fabricada en acero de alta calidad, está formada por:

Grupo de barras de pantógrafo simple: El grupo permite la reducción del ancho de instalación y una distribución de cargas estabilizadoras que permite superar obstáculos intermedios entre el equipo y el área de trabajo. Las dos barras articuladas son los elementos de conexión entre la torre giratoria y el brazo telescópico principal.

Brazo Principal: Brazo principal en ejecución telescópica, con área de trabajo de -11° a +75° en base a la horizontal. Todos los tubos hidráulicos están ubicados en el interior de la pluma, por lo que no existen elementos externos que puedan resultar dañados por impactos o colisiones contra obstáculos durante las distintas fases de trabajo.

Sistema de nivelación: sistema mediante cilindro maestro esclavo con doble compensación

Acceso a la canasta: Pensado para facilitar el acceso y eventuales rescates, mediante cilindro hidráulico.

Características Técnicas

- Canasta de fibra de vidrio
- Controles hidráulicos
- Aislamiento clase "C" 46kV - "B" 69kV
- 4 patas estabilizadoras

Dispositivos de Seguridad

- 2 válvulas de parada de emergencia
- Bomba manual de descenso de emergencia
- Válvulas de retención en todos los cilindros
- Válvulas de máxima presión en el sistema hidráulico
- Ganchos para cinturones de seguridad en la cesta
- Activación o parada del motor del vehículo por sistema remoto



Socage do Brasil sigue los estándares regulatorios NR12 XII, ANSI A92.2-2015, ABNT NBR: 16092 12/2018

