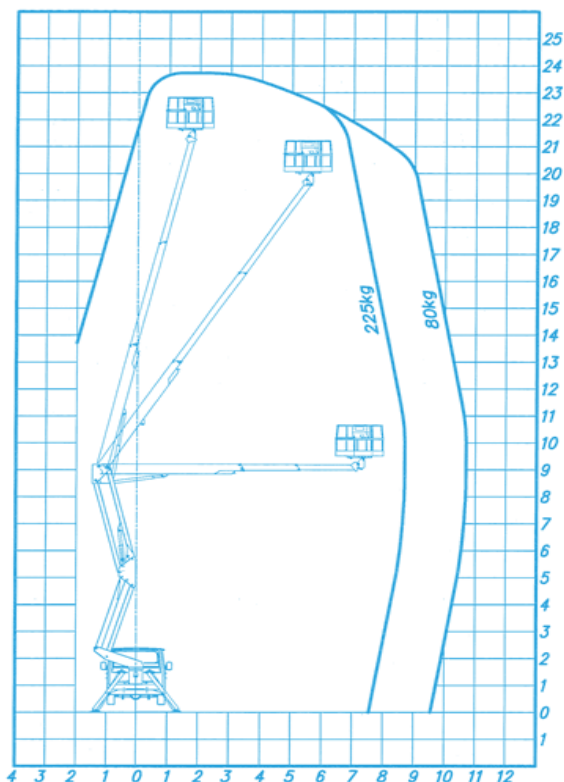
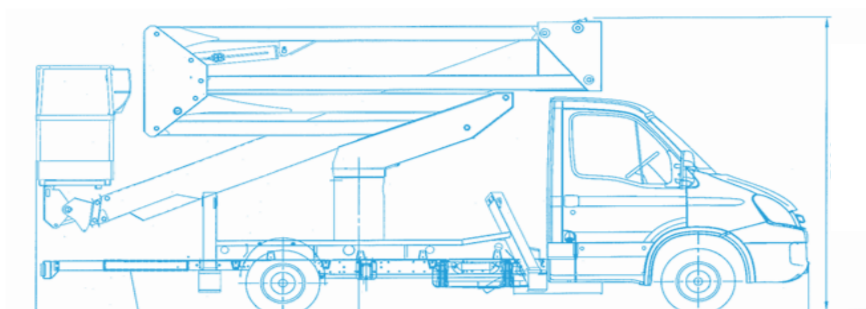




### TABELA DE TRABALHO



- ESTABILIZADORES  
A + A
- ALTURA MÁX  
24,0 m
- ALTURA DA CESTA  
22,0 m
- ALCANCE LATERAL  
11,0 m
- CAPACIDADE DE CARGA  
225 kg
- DIMENSÃO DA CESTA  
1,4 x 0,7 x 1,1 m
- CONTROLE  
HIDRÁULICO
- ROTAÇÃO  
360°
- P.B.T.  
4.000 kg



## A PLATAFORMA ÚNICA E INOVADORA

### EQUIPAMENTO DE SÉRIE

#### Descrição do Produto

Apresentamos a Plataforma aérea dupla articulada e com lança bi telescópica **SOCAGE DA324 forSte**.

Estrutura em aço de alta qualidade. Acima do sobre chassis encontra-se a base que sustenta a estrutura.

**Torre porta-lanças:** Em chapa de aço, compõe-se por um corpo principal dobrado e por reforços eletrosoldados. Está instalada sobre a base que suporta a estrutura.

**Rotação:** A rotação está garantida pelo conjunto base, motor hidráulico e parafuso sem-fim, sendo no máximo 7 voltas em cada sentido de giro.

**Nivelamento cesto:** Sistema com barra mecânica de nivelamento, acionada junto à lança articulada da plataforma

**Grupo barras pantógrafo duplo:** Permite a redução da largura da instalação, uma distribuição de cargas estabilizadoras permite superar obstáculos entre o equipamento e a área de trabalho.

**Lança operacional:** Lança em execução tubular, com área de trabalho de -25° até +70° com base na horizontal.

**Alimentação instalação hidráulica:** Alimentação com bomba hidráulica acoplada à tomada de força do caminhão

**Comandos:** Comandos totalmente hidráulicos, situados na base e no cesto, Horímetro elétrico na cabine do veículo.

#### Características Técnicas:

- Cesta de Alumínio
- Comandos hidráulicos proporcionais
- Estrutura em aço de alta qualidade
- Rotação da torre em 360°

#### Dispositivos de Segurança

- Botões de parada de emergência
- Bomba manual para descida de emergência
- Comandos manuais para descida de emergência
- Válvula de bloqueio blindada em todos os cilindros
- Válvulas de pressão máxima sobre sistema hidráulico
- Ganchos para cintos de segurança no cesto
- Comando do cesto dotado de buzina e parada de partida do motor do veículo



A Socage do Brasil segue as normas regulamentadoras NR12 XII, ANSI A92.2-2015, ABNT NBR: 16092:2018

