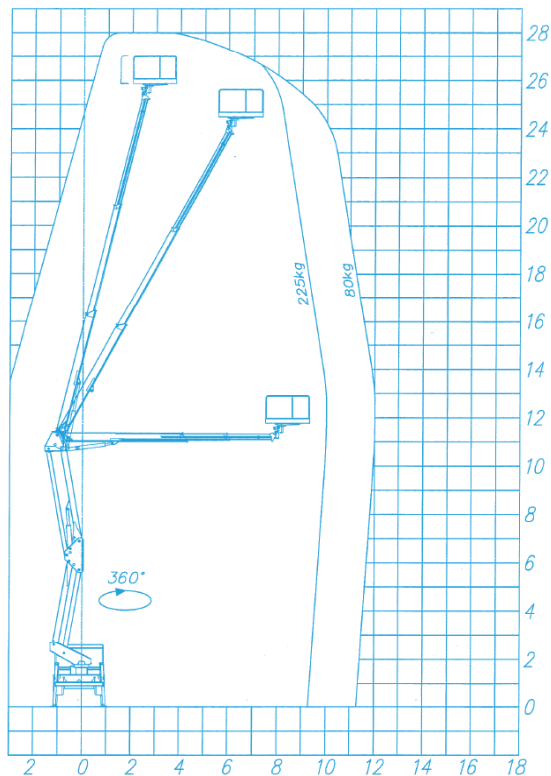
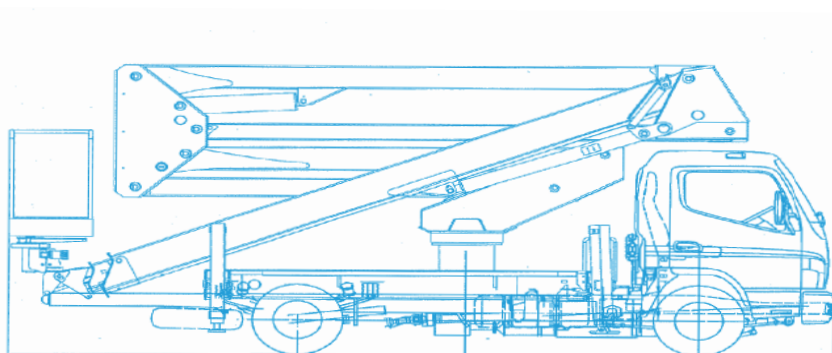




TABELA DE TRABALHO



- ESTABILIZADORES
HE + HE
- ALTURA MÁX
28,0 m
- ALTURA DA CESTA
26,0 m
- ALCANCE LATERAL
16,0 m
- CAPACIDADE DE CARGA
225 kg
- DIMENSÃO DA CESTA
1,8 x 0,7 x 1,1 m
- CONTROLE
HIDRÁULICO
- ROTAÇÃO
360°
- P.B.T.
5.600kg / 7.000 kg



A PLATAFORMA ÚNICA E INOVADORA

EQUIPAMENTO DE SERIE

Descrição do Produto

Apresentamos a proposta da Plataforma aérea dupla articulada e uma lança telescópica **SOCAGE DA328 forSte**, fixada ao chassi de veículos a partir de 8T. Estrutura em aço de alta qualidade. Acima do sobre chassis encontra-se a base que sustenta a estrutura.

Torre porta-lanças: Em chapa de aço, compõe-se por um corpo principal dobrado e por reforços eletrosoldados. Está instalada sobre a base que suporta a estrutura.

Rotação: A rotação está garantida pelo conjunto base, motor hidráulico e parafuso sem-fim, sendo no máximo 7 voltas em cada sentido de giro.

Nivelamento cesto: Sistema com barra mecânica de nivelamento, acionada junto à lança articulada da plataforma

Grupo barras pantógrafo duplo: Permite a redução da largura da instalação, uma distribuição de cargas estabilizadoras permite superar obstáculos entre o equipamento e a área de trabalho.

Lança operacional: Lança em execução tubular, com área de trabalho de -25° até +70° com base na horizontal.

Alimentação instalação hidráulica: Alimentação com bomba hidráulica acoplada à tomada de força do caminhão

Comandos: Comandos totalmente hidráulicos, situados na base e no cesto, Horímetro elétrico na cabine do veículo.

Características Técnicas:

- Cesta de Alumínio
- Comandos hidráulicos proporcionais
- Estrutura em aço de alta qualidade
- **Rotação da torre em 360°**

Dispositivos de Segurança

- Botões de parada de emergência
- Bomba manual para descida de emergência
- Comandos manuais para descida de emergência
- Válvula de bloqueio blindada em todos os cilindros
- Válvulas de pressão máxima sobre sistema hidráulico
- Ganchos para cintos de segurança no cesto
- Comando do cesto dotado de buzina e parada de partida do motor do veículo

Opcionais do Equipamento

- 1 Kv Isolação / Cesto de Polietileno



A Socage do Brasil segue as normas regulamentadoras NR12 XII, ANSI A92.2-2015, ABNT NBR: 16092:2018

