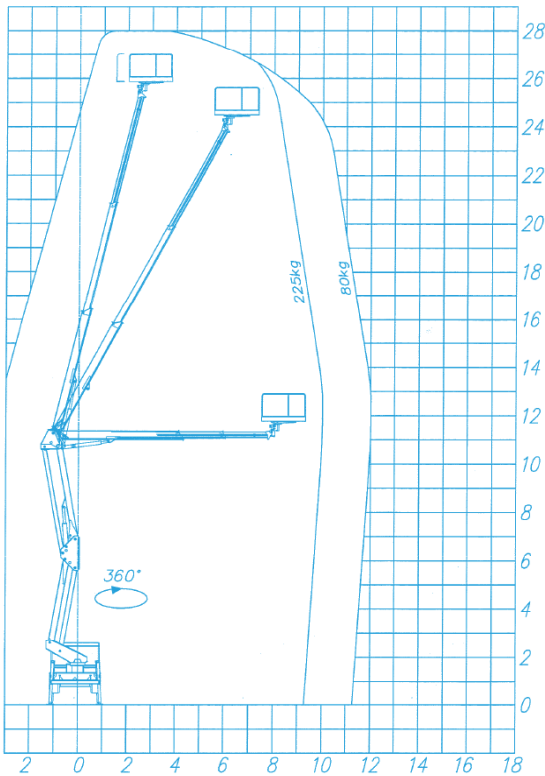




AREA DE TRABAJO



	ESTABILIZADORES HE + HE
	ALTURA MÁX 28,0 m
	ALTURA DE LA CESTA 26,0 m
	ALCANCE LATERAL 16,0 m
	CAPACIDAD 225 kg
	TAMAÑO DE LA CESTA 1,8 x 0,7 x 1,1 m
	CONTROL HIDRAULICO
	ROTACIÓN 360°
	P.B.T. 5.600kg / 7.000 kg

LA PLATAFORMA ÚNICA Y INNOVADOR

EQUIPAMIENTO ESTANDAR

Descripción del Producto

Presentamos la plataforma aérea doble articulada y una pluma telescópica **SOCAGE DA328 forSte**, estructura de acero de alta calidad. **Torre de pluma:** Fabricada en chapa de acero, compuesta por un cuerpo principal plegado y refuerzos electrosoldados. Se instala en la base que soporta la estructura.

Rotación: La rotación está garantizada por el conjunto base, motor hidráulico y tornillo sin fin, con un máximo de 7 vueltas en cada sentido de rotación.

Nivelación de cesta: Sistema con barra de nivelación mecánica, activada junto con el brazo articulado de la plataforma

Grupo de barra de pantógrafo doble: Permite la reducción del ancho de instalación, una distribución de cargas estabilizadoras permite superar obstáculos entre el equipo y el área de trabajo.

Pluma operativa: Pluma en diseño tubular, con un área de trabajo de -25° a +70° sobre una base horizontal.

Suministro de instalación hidráulica: Suministro de bomba hidráulica acoplado a la toma de fuerza del camión

Controles: Controles totalmente hidráulicos, ubicados en la base y en la canasta, Horómetro eléctrico en la cabina del vehículo.

Características Técnicas:

- Canasta de aluminio
- Controles hidráulicos proporcionales
- **Estructura de acero de alta calidad.**
- Rotación de torreta de 360°

Dispositivos de Seguridad

- Botones de parada de emergencia
- Bomba manual de descenso de emergencia
- Controles manuales para descenso de emergencia
- Válvula de cierre blindada en todos los cilindros
- Válvulas de máxima presión en el sistema hidráulico
- Ganchos para cinturones de seguridad en la cesta.
- Control de cesta equipado con bocina y parada de arranque del motor del vehículo.

Opciones de Equipo

- Aislamiento de 1 Kv / Cesta de polietileno



Socage do Brasil sigue estándares regulatorios NR12 XII, ANSI A92.2-2015, ABNT NBR: 16092: 2018

