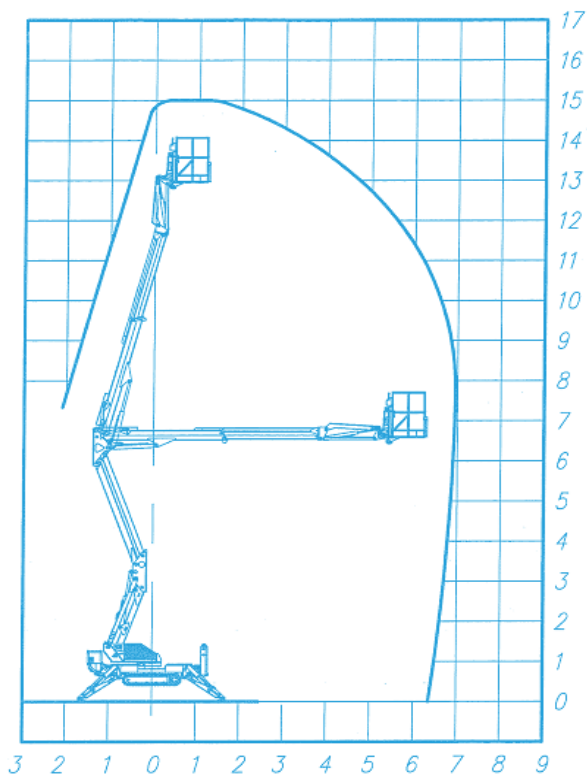
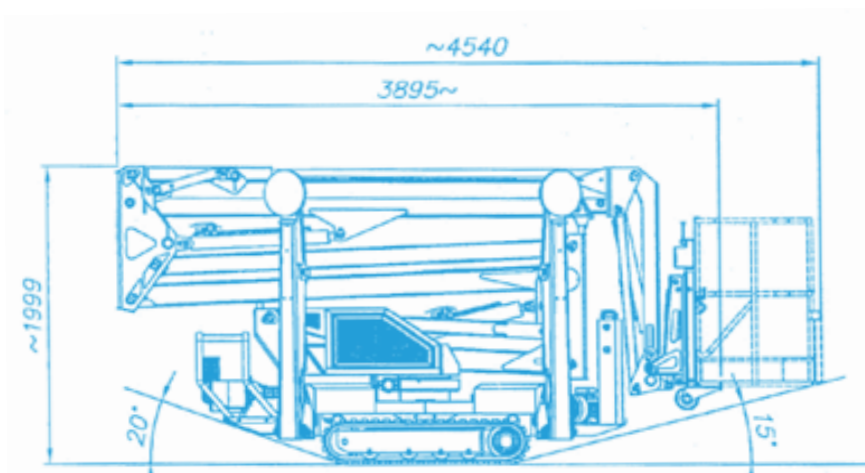




AREA DE TRABAJO



- ESTABILIZADORES
Z + Z
- ALTURA MÁX
15,0 m
- ALTURA DE LA CESTA
13,0 m
- ALCANCE LATERAL
7,0 m
- CAPACIDAD
225 kg
- TAMAÑO DE LA CESTA
1,4 x 0,7 x 1,1 m
- CONTROL
HIDRAULICO
- ROTACIÓN
400°
- P.B.T.
1.900 kg



forste SPJ315

LA PLATAFORMA ÚNICA Y INNOVADOR

EQUIPAMIENTO ESTANDAR

Descripción del Producto

Presentamos la propuesta para la Plataforma Aérea **SOCAGE SPJ315**
Hay dos versiones del equipo:
 Gasolina / Eléctrico;
 Diesel / Eléctrico.
 Su consumo es de media 1L / h.
 Para utilizarlo en modo eléctrico, basta con disponer de una extensión en un tomacorriente y su consumo es una media de 2,5KW / h.
 Los motores instalados son modelos Honda con arranque eléctrico / retráctil y varían según la versión del equipo.

Características Técnicas:

- Canasta de aluminio
- Estera extensible
- Control de arranque y parada del motor principal desde la cesta.
- **Dispositivo de control de estabilización visual del chasis.**
- Contador de horas eléctrico
- Sistema hidráulico con filtración diferencial en ambos sentidos de flujo.
- Rodamientos que no necesitan lubricación.
- Toma de corriente en cesta de 230 V.
- Velocidad promedio de 4Km / ha 5Km / h
- Batería para alimentar el sistema eléctrico del equipo.
- Cargador de batería.

Dispositivos de Seguridad

- Bomba de emergencia manual.
- Válvula de cierre protegida.



Socage do Brasil sigue estándares regulatorios NR12 XII, ANSI A92.2-2015, ABNT NBR: 16092: 2018

