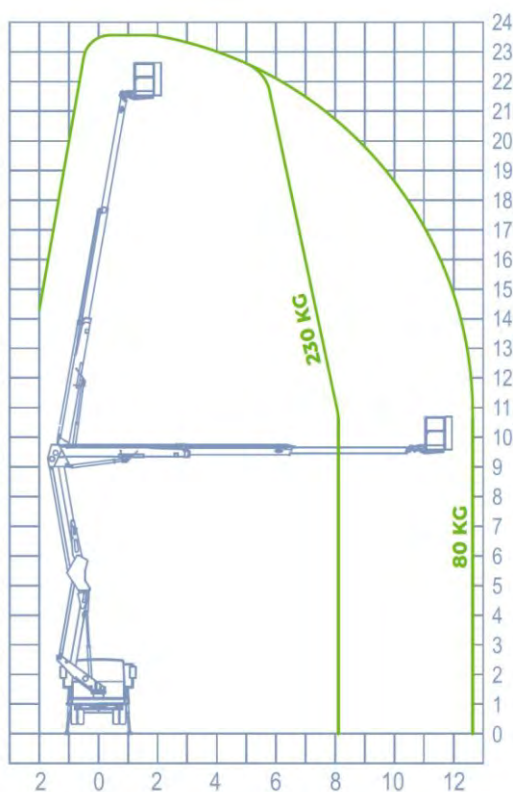




## DIAGRAMA DE TRABALHO



## INFO

- ESTABILIZADORES  
H+H
- ALTURA MÁX  
23,60 m
- ALTURA DA CESTA  
21,60 m
- ALCANCE LATERAL  
12,70 m
- CAPACIDADE DE CARGA  
230 Kg
- DIMENSÃO DA CES  
1400X700X1100 cm
- ROTAÇÃO DA CESTA  
90° + 90°
- CONTROLE  
Elétrica
- ROTAÇÃO DA TORRE  
700°
- GVW  
9T

## EQUIPAMENTO PADRÃO

### [a] AUTOESTABILIZAÇÃO

A funcionalidade **SPEED** é a nova solução padrão em plataformas montadas em caminhões. Ele traz grandes vantagens, inclusive o aumento da segurança e a facilitação do uso correto da manobra de estabilização.

Com apenas um toque em um botão, mesmo a partir da cesta, você pode obter com segurança, facilidade e rapidez a estabilização necessária para começar a trabalhar, superando facilmente terrenos irregulares.

### ✓ CARACTERÍSTICAS TÉCNICAS

- Tubos e cabos instalados dentro do braço
- **Fechamento automático do teto VELOCIDADE**
- **Estabilização automática de VELOCIDADE**
- Estabilização H+H
- Controles automáticos de estabilização a partir da cesta e do solo
- Controles proporcionais eletro-hidráulicos com ajuste de velocidade de todos os movimentos
- Sistema de gerenciamento eletrônico CAN BUS
- 4 placas de aterramento
- Tomada elétrica de 230V e 12V na cesta
- Possibilidade de manobras simultâneas
- **Tratamento de cataforese com revestimento em pó**
- Luz de centralização da aeronave na cesta
- Ajuste automático da velocidade do motor
- **Fixação da cesta frontal**

### 🛡️ DISPOSIÇÕES DE SEGURANÇA

- **Controle de manobra não intencional Sistema de segurança Socage**
- Barra de proteção contra manobras não intencionais
- Proteção dos controles da cesta
- Disjuntor com proteção diferencial na linha de 230V
- Bypass de segurança para recuperação do operador
- Estabilização automática
- Limitador de momento com dupla segurança
- Nivelamento automático a partir da cesta
- Inclinômetro
- Válvulas de bloqueio com flange
- Botão de parada de emergência
- Bomba manual de emergência
- Possibilidade de operação remota de emergência
- Desconexão automática da PTO
- Dispositivo de prevenção de colisão de braço/cabine
- Contador de horas digital na cabine
- Luz de advertência da cabine do estabilizador fechada
- Luz indicadora de manutenção (serviço)
- SSW Socage Safe Workplace: luzes de segurança suspensas

